

Amplifier

EVENT



Amplifier Berlin | Gustav-Meyer-Allee 25 | 13355 Berlin | [www.amplifier.berlin](http://www.amplifier.berlin)  
powered by berlinerfreunde GmbH & Co. KG



# ÜBER UNS



## Herzlich willkommen im **Amplifier Berlin**



Ein multifunktionaler Eventspace auf dem ehemaligen AEG-Werksgelände im Berliner Bezirk Mitte

Der **Amplifier** ist ein einzigartiges Konzept an einem historisch bedeutenden Standort. Die multifunktionale Eventfläche für bis zu 199 Personen bietet Raum für kreative Zusammenarbeit und vielfältige Veranstaltungen – von Meetings bis zum exklusiven Dinner.

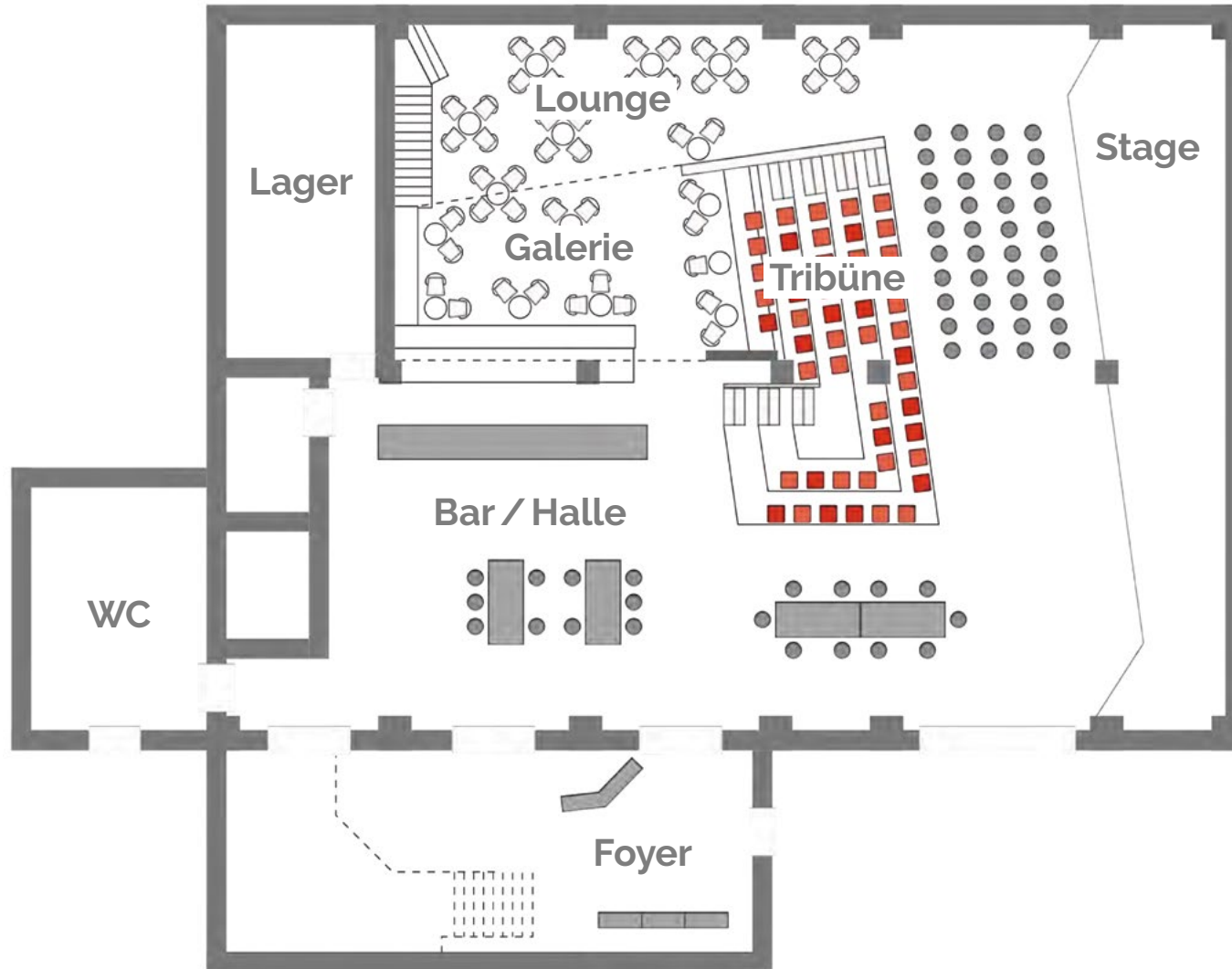
Das Team der berlinerfreunde GmbH unterstützt Sie bei der Planung und Umsetzung Ihres individuellen Events.



## Inhalt



# GRUNDRISS



**Rund 650 m<sup>2</sup> Eventfläche für bis zu 199 Personen**

<b>Foyer</b>	83 m <sup>2</sup>
<b>Bar / Halle</b>	380 m <sup>2</sup>
<b>Lounge</b>	45 m <sup>2</sup> / 46 Sitzplätze
<b>Galerie (OG)</b>	25 m <sup>2</sup>
<b>Stage</b>	65 m <sup>2</sup>
<b>Tribüne</b>	70 m <sup>2</sup> / 60 bis 150 Sitzplätze

- ideal für Workshops, Konferenzen, Tagungen, Dinner
- multifunktionale Raum-in-Raum-Architektur
- modernste Licht-, Medien- und Tontechnik
- mit steuerbaren Eventszenen
- WLAN mit 100 Mbit/s Highspeed Internet
- Verdunkelungsoption und Entlüftungsanlage
- hochwertige Möblierung mit flexiblen Einsatzmöglichkeiten
- integrierte Bar
- Flügeltüren zum Innenhof





## Modernste Präsentations- und Bühnentechnik

- 3,7 x 2,2 m LED-Wand mit HD-Qualität
- Präsentationstechnik im Stand-Alone-Betrieb oder mit Techniker buchbar
- Bühnenbeleuchtung
- Ton- und Videotechnik
- iPad-Steuerung möglich



# INVENTAR



## Foyer

- Garderobenstange (Edelstahl, fest installiert) 1 Stk.  
inkl. Kleiderbügel 100 Stk.
- Empfangs- / Garderobentresen 5 Stk.

## Empfang/Bar

- Hochtisch (230 x 100 x 111 cm, Holz, schwarzes Metall) 4 Stk.
- Hochstuhl (schwarz) 20 Stk.

## Stage/Tribüne

- Sitzpolster 60 Stk.
- Screenwand (176") 1 Stk.

## Lounge

- Loungetable (Holz, schwarzer Metallfuß) 16 Stk.
- Loungechair (ohne Armlehne) 22 Stk.
- Loungechair (mit Armlehne) 22 Stk.
- Monitor (55") 1 Stk.

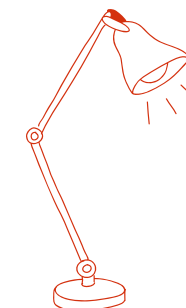
## Galerie

- Loungesessel 10 Stk.
- Coffeetable 6 Stk.
- Stehleuchte 3 Stk.
- Monitor (80") 1 Stk.

## Sonstiges

- Apple iPad (zur Techniksteuerung) 1 Stk.
- Mülleimer (anthrazit) 4 Stk.

Zusätzliches Mobiliar wie Stapelstühle, Arbeitstische und Bürostühle sind je nach Bedarf intern sowie weiteres Mobiliar extern auf Anfrage buchbar.



# FOYER

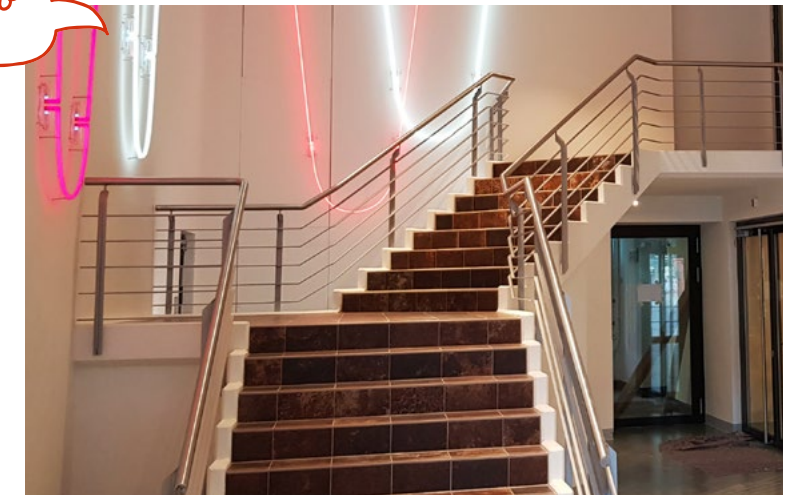


## Akkreditierungs- und Garderobenbereich

- Counter aus Holz
- fest installierte Garderobenhaken aus Metall
- Kleiderbügel aus Metall
- Hostessen optional zubuchbar

## Aufgang zur Meetingetage

- auch barrierefrei über Fahrstuhl zu erreichen



# HALLE



# BAR & CATERING



## Bar im Eingangsbereich

- Bartresen
- Kühlung
- Siebträgermaschine

## Catering

- optional zubuchbar



# STAGE



## Hauptbühne

- Bühnensessel in farbig oder braun wählbar
- LED-Wand
- Präsentationstechnik

## Nebenbühne

- perfekt für Interviews, Fotowände, Aufsteller etc.



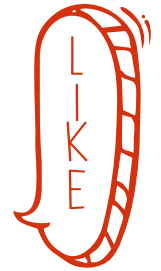
THE STAGE

# TRIBÜNE



## Tribünenplätze für bis zu 60 Personen

- beleuchtete Treppenstufen
- Stromanschlüsse,
- LAN-Anschlüsse auf Nachfrage

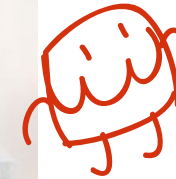


# LOUNGE



## Loungebereich

- Live-Bühnenübertragung per 55" Screen
- Design- und Akustikdecke

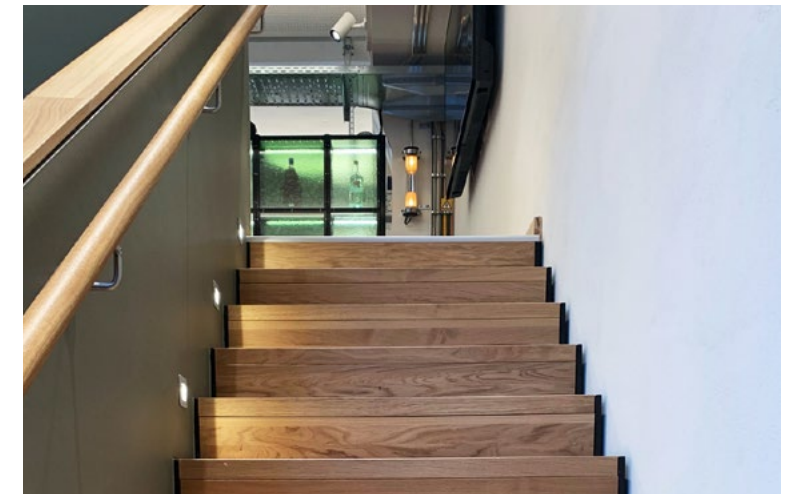


# GALERIE



## Chill out- und Workshop-Area

- Live-Bühnenübertragung per 80" Screen
- Mobiliar inklusive



# AUSSENBEREICH



## Kranbahn

- beeindruckende Kulisse am Abend
- in neun verschiedenen Farben einstellbar



# PREISLISTE



## Hybrid (bis zu 50 Personen vor Ort)

- Halbtagesnutzung  
(7 Stunden inkl. Auf- und Abbau) 4.000,00 €
- Ganztagesnutzung  
(12 Stunden inkl. Auf- und Abbau) 5.750,00 €

## Event

- Halbtagesnutzung  
(7 Stunden inkl. Auf- und Abbau) 4.200,00 €
- Ganztagesnutzung  
(12 Stunden inkl. Auf- und Abbau) 7.500,00 €

## Auf- / Abbautag

- Hybrid-Option (9 Stunden) 4.000,00 €
- Event-Option (9 Stunden) 4.200,00 €

## Extras

- Aufpreis je Stunde nach Ablauf  
der angegebenen Dauer\* 500,00 €  
\*nach 2 Uhr 1.000,00 €
- Kranbahnbeleuchtung 300,00 €
- Hofnutzung auf Anfrage

Alle Preise sind in € / netto angegeben und werden  
zzgl. gesetzlich geltender Mehrwertsteuer abgerechnet.

# KONTAKT



## Amplifier Berlin

im Amperium am Humboldthain  
Gustav-Meyer-Allee 25  
Gebäude 12.5  
13355 Berlin  
[www.amplifier.berlin](http://www.amplifier.berlin)



## Ansprechpartner

Mark Saunders +49 1520 9341327  
Ramona Goßow +49 174 7428469  
[team@amplifier.berlin](mailto:team@amplifier.berlin)

berlinerfreunde GmbH & Co. KG  
Witzlebenstraße 4  
14057 Berlin

