



INNOVATIVES KONZEPT TRIFFT INDUSTRIE- DENKMAL.

Der Amplifier ist ein einzigartiges Konzept. Ein Treffpunkt der Berliner (Digital-)Wirtschaft an einem historisch bedeutenden Standort Berliner Wirtschaftsgeschichte. Hier wurde schon vor über 100 Jahren Innovation gelebt. In einem urbanen, multifunktionalen Eventspace treffen hier Vertreter der Wirtschaft, der Politik und der Medien aufeinander und verstärken somit die positive Energie der Stadt. Für kreatives Coworking und unterschiedlichste Veranstaltungsformate bietet der Amplifier Raum: von Kundenveranstaltungen, Meetings, Konferenzen, Tagungen, Workshops bis hin zu Afterwork, Empfängen und exklusivem Dinner – alles ist möglich! Bei der Planung, Organisation und kreativen Umsetzung Ihres individuellen Events und weiterer Kreativlösungen steht Ihnen das motivierte Team der FTWild GmbH gerne zur Seite.



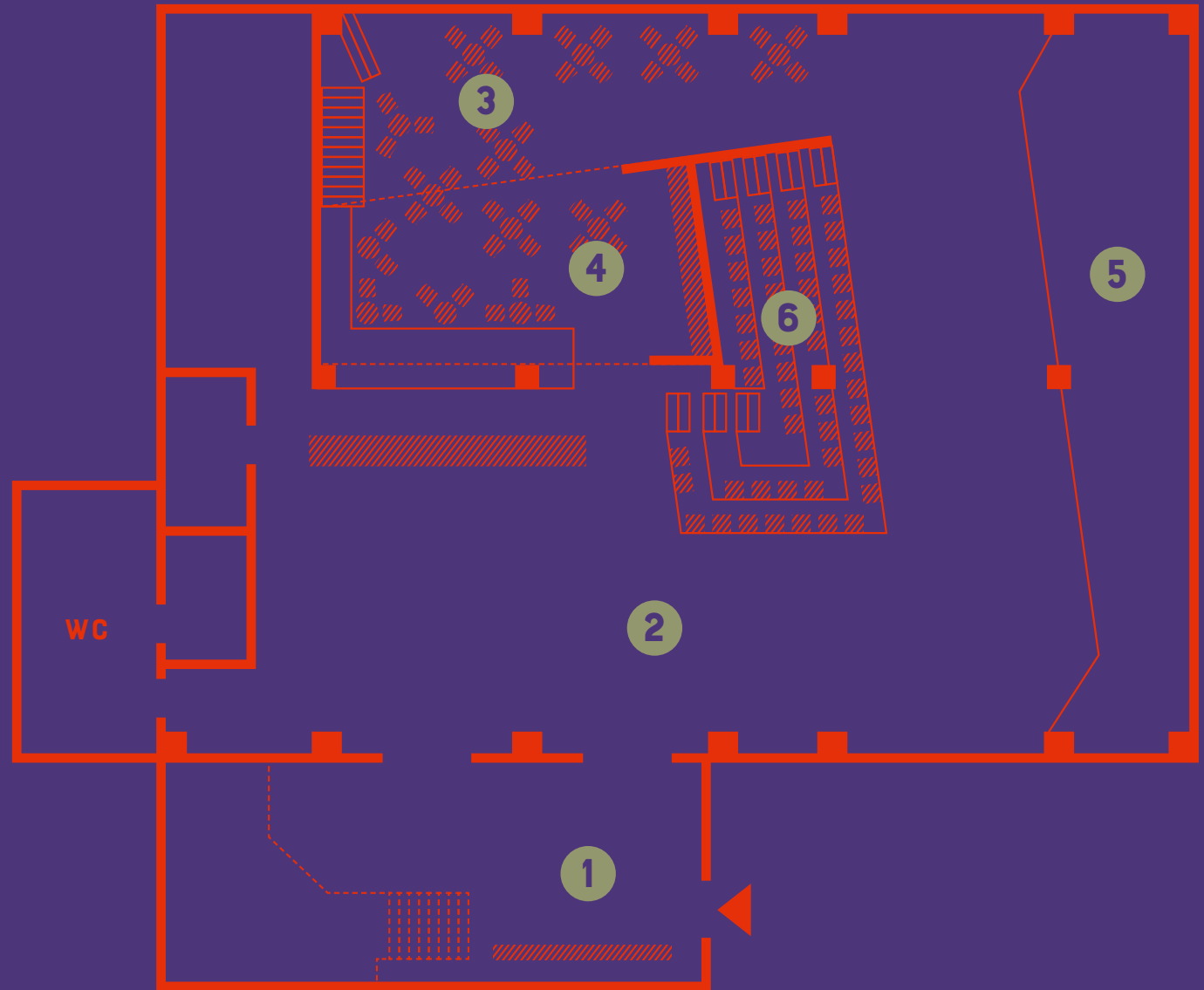


MULTI- FUNKTIONAL. RAUM IM RAUM. FLEXIBEL.

In urbaner Lage bietet der Amplifier eine multifunktionale Eventfläche und einzigartige Raum-in-Raum-Lösung für bis zu 199 Personen auf rund 650 m². Mithilfe unterschiedlicher Bestuhlungsvarianten und vorhandenem Mobiliar lassen sich verschiedene Eventformate kombinieren. Die hochmoderne Licht-, Medien- und Ton-technik mit bereits vorinstallierten Eventszenen lässt sich über ein iPad bequem und in Sekundenschnelle steuern. Die vorhandene Bühne ist mit einer 3,7 x 2,2m großen Screenwand in HD Qualität ausgestattet. Die direkt benachbarte Gastronomie bietet vielfältige Cateringmöglichkeiten sowie eine große Außenterrasse. Das angrenzende Konferenzzentrum verfügt darüber hinaus über großzügige Meeting-Räume.

RUND 650 M² EVENTFLÄCHE FÜR BIS ZU 199 PERSONEN.

- 1** FOYER
83 M²/
BIS ZU 60 PERSONEN
- 2** BAR/HALLE
360 M²/
BIS ZU 150 PERSONEN
- 3** LOUNGE/MEETING I
45 M²/
BIS ZU 45 PERSONEN
- 4** GALERIE (OG)/
MEETING II
25 M²/
BIS ZU 15 PERSONEN
- 5** STAGE
65 M²/
BIS ZU 65 PERSONEN
- 6** TRIBÜNE
70 M²/
BIS ZU 50 PERSONEN



IDEAL FÜR WORKSHOPS, KONFERENZEN, TAGUNGEN, DINNER |
MULTIFUNKTIONALE RAUM-IN-RAUM-ARCHITEKTUR | MODERNSTE
LICHT-, MEDIEN- UND TONTECHNIK | MIT STEUERBAREN EVENT-
SZENEN | WLAN MIT 100 MBIT/S HIGHSPEED INTERNET |
VERDUNKELUNGSOPTION UND ENTLÜFTUNGSANLAGE | HOCH-
WERTIGE MÖBLIERUNG MIT FLEXIBLEN EINSATZMÖGLICHKEITEN |
INTEGRIERTE BAR | FLÜGELTÜREN ZUM INNENHOF

FOYER

FLÄCHE: 83 M²

**FÜR AKKREDITIERUNG,
GARDEROBE, WELCOME**

**SEPARATER, EBENERDIGER EINGANGS-
BEREICH | FEST INSTALLIERTE
GARDEROBE | ROLLBARE GARDEROBEN-
UND AKKREDITIERUNGSCOUNTER |
ZUGANG ZUR EVENTFLÄCHE ÜBER
GLAS-FLÜGEL-TÜREN**



FLÄCHE: 380 M²

**FÜR EMPFÄNGE UND
DINNER EVENTS**

**DIREKTER ZUGANG VOM FOYER UND
INNENHOF | MODERNE KRONLEUCHTER
UND WANDLEUCHTEN IM INDUSTRIAL
LOOK | STROMANSCHLÜSSE UND
SOUNDTECHNIK | FEST INTEGRIERTER
BARTRESEN MIT KÜHLTECHNIK UND
SIEBTRÄGERMASCHINE**



BAR/HALLE

LOUNGE/ MEETING I

FLÄCHE: 45 M²

FÜR WORKSHOPS,
PRÄSENTATIONEN,
VORTRÄGE

VORHANDENES LOUNGE-/MEETING-
MOBILIAR | DESIGN-AKUSTIKDECKE
AUS HOLZ | 55" MONITOR | SEPARATE
BESCHALLUNGSZONE



GALERIE (OG)/ MEETING II

FLÄCHE: 25 M²

FÜR WORKSHOPS,
PRÄSENTATIONEN,
VORTRÄGE

SEPARATE BESCHALLUNGSZONE |
VORHANDENES LOUNGE-MOBILIAR |
80" MONITOR | FLEXIBLE STEH-
LEUCHTEN



STAGE

FLÄCHE: 65 M²

FÜR PRÄSENTATIONEN,
VORTRÄGE, KONFERENZEN,
KONZERTE

FLEXIBLE EVENTFLÄCHE MIT SCREENWAND
3,70 X 2,20 M IN HD QUALITÄT | VERDUN-
KELUNGSOPTION FÜR DEN GESAMTEN RAUM
| SOUND- UND LICHTSYSTEM | BODENTANKS
MIT STROM- UND NETZWERKANSCHLÜSSEN





TRIBÜNE

FLÄCHE: 70 M²

FÜR VORTRÄGE

AUSBlick AUF DIE BÜHNE | SITZSTUFEN-ANLAGE MIT LAN-VERBINDUNGEN UND STROMANSCHLÜSSEN | DREI SEPARATE TREPPENZUGÄNGE IM RAUM | BELEUCHTETE TREPPENSTUFEN

KRAN- BAHN

DIE HISTORISCHE KRANBAHN KANN MIT HILFE VON BIS ZU NEUN UNTERSCHIEDLICHEN FARBEN BELEUCHTET WERDEN UND BILDET SO EINE BEEINDRUCKENDE KULISSE FÜR JEDES EVENT IM AMPLIFIER.





LAGE



EVENTLOCATION

Amplifier
im Amperium am Humboldthain
Gebäude 12
Gustav-Meyer-Allee 25
13355 Berlin
www.amplifier.berlin

KONTAKT

team@amplifier.berlin

berlinerfreunde GmbH & Co. KG
Witzlebenstrasse 4
14057 Berlin

Anbindung: U3 Voltastraße/
S1, S2, S25, S26, Bus 247 Humboldtthain

